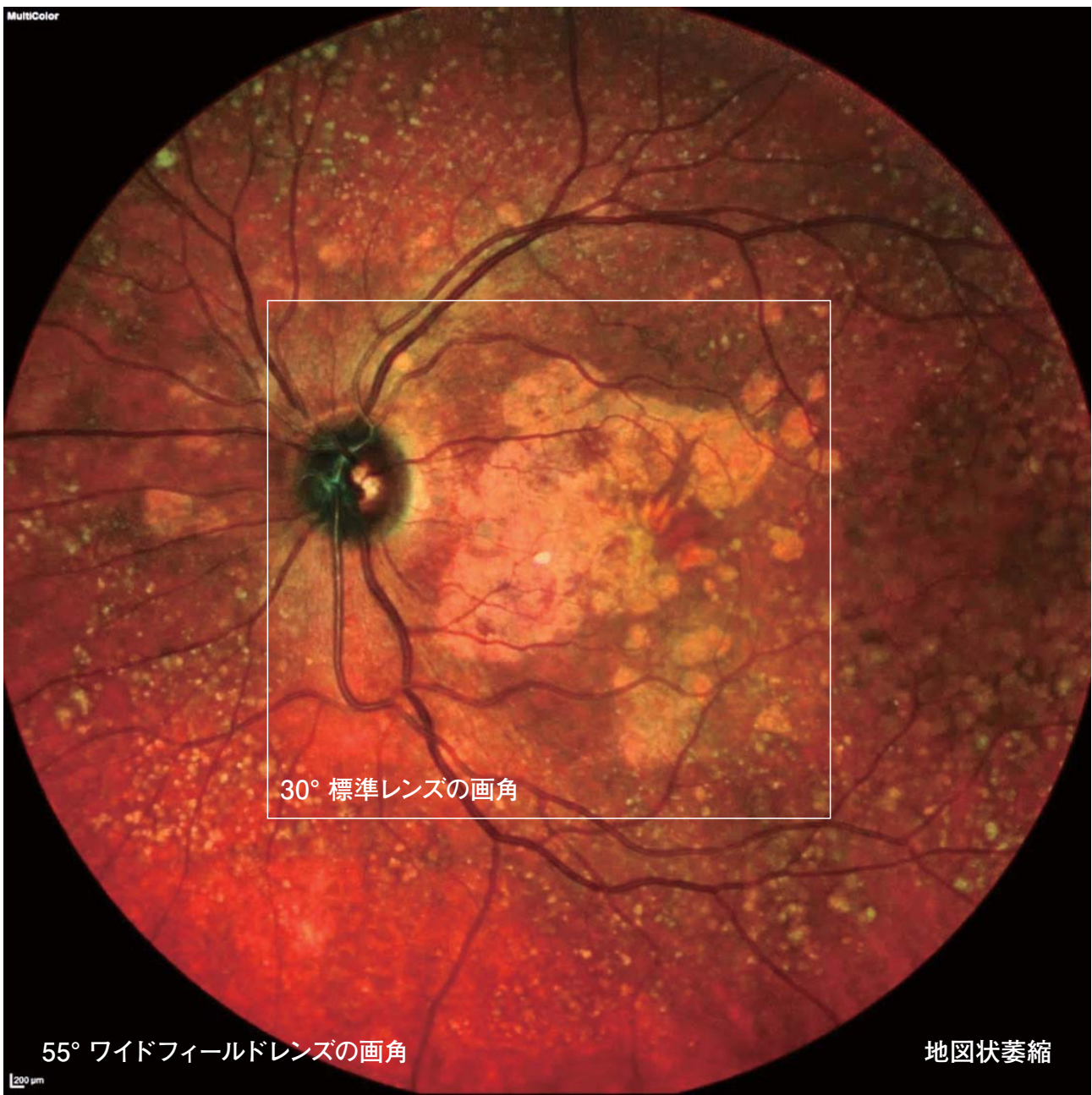
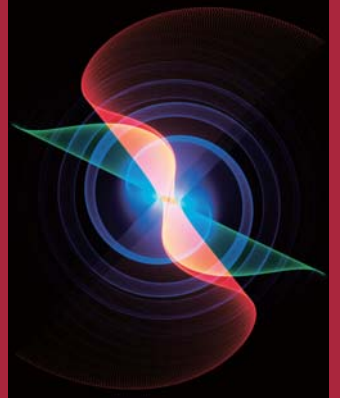


# ハイデルベルグ スペクトラリス マルチカラー

multicolor™



30° 標準レンズの画角

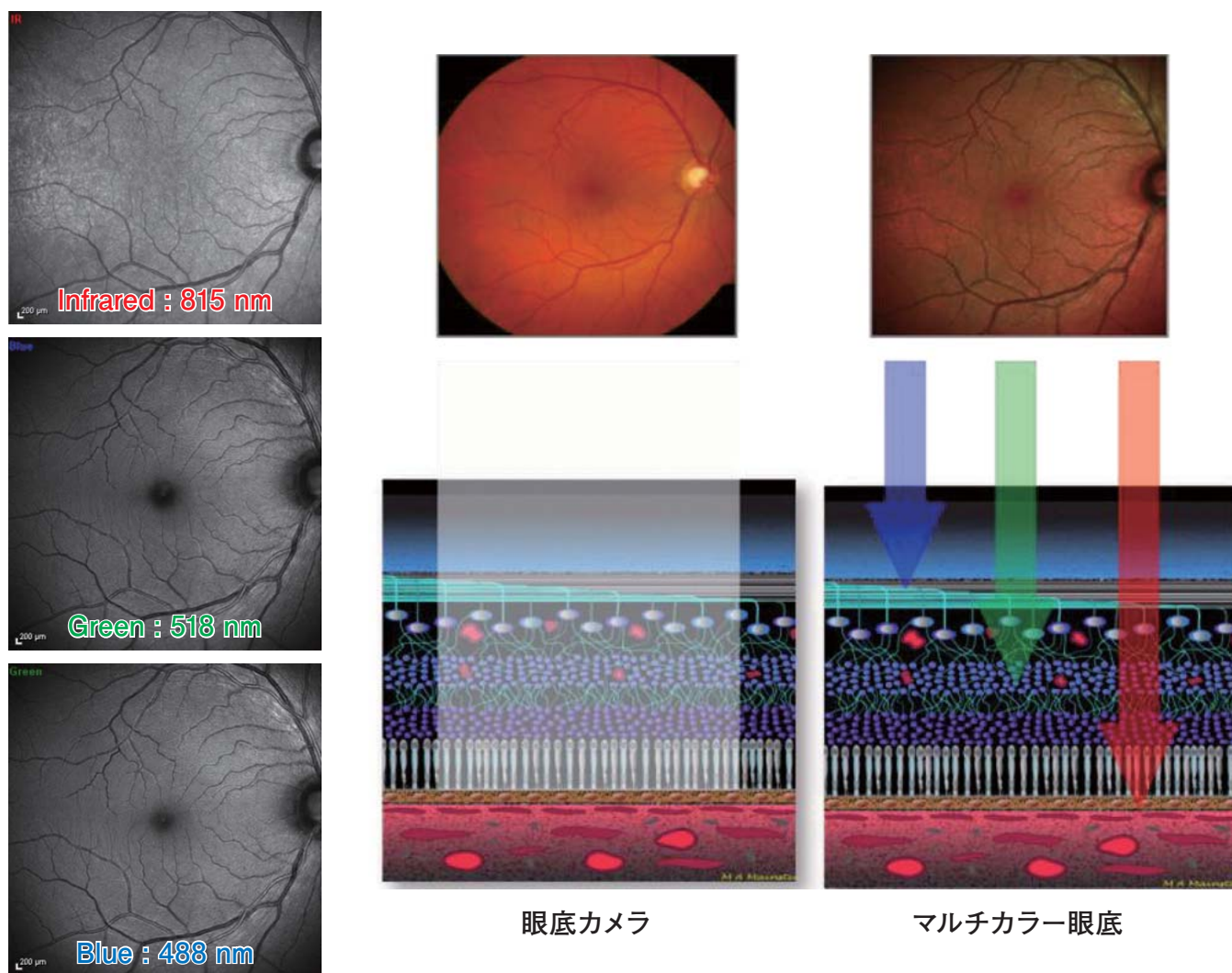
55° ワイドフィールドレンズの画角

地図状萎縮

- マルチカラー対応の新55°ワイドフィールドレンズが発売されました。
- このレンズを使用することにより、55°ワイドフィールド・マルチカラー画像を撮影することが出来ます。一般的な眼底カメラよりも広角なカラー眼底画像の撮影が可能になり、眼底周辺の見落としがちであった病変も一度の撮影で捉える事ができるようになりました。
- 55°ワイドフィールド・マルチカラー画像の撮影には、v6.3以上のHEYEXソフトウェアが対応します。

## マルチカラーの原理と特徴

一般的な眼底カメラは様々な波長を持つ白色光を使用して、網膜以外からの散乱光も全て画像として写り込むため全体としてぼやけた画像となってしまいます。それに対して、スペクトラリスはコンフォーカル SLO 技術を使用しているため、散乱光や焦点面以外の光の影響を受けにくく、焦点面における高コントラスト、高画質画像を取り込むことができます。この撮影原理に加えて、マルチカラーは波長の異なる3つのレーザーを使用しており、波長毎に網膜への深達度が異なります。そのため、短い波長(488nm)は表層を、中間波長(518nm)は網膜の血管層を、長い波長(815nm)は網膜色素上皮(RPE)を中心とする深層部と層別にスキャンが行われます。その結果、層別の情報を持った画像として取り込まれ、それらを合成したものがマルチカラー眼底像です。



## マルチカラー症例集 “MultiColor ATLAS”

以下の JFC セールスプランホームページにアクセスし、『スペクトラリスユーザーズクラブ』にご入会頂くと、マルチカラーアトラス電子版 (PDF ファイル) を無料でダウンロードすることができます。お手持ちのパソコンやタブレット端末で、より鮮明なマルチカラー画像で各種症例をご覧頂けます。是非、お試し下さい。

<http://www.jfcsp.co.jp/>

\*仕様及び外観は、改良の為予告なしに変更する場合があります。

医療機器届出番号 220AIBZX00005000



製造販売元 **ジャパン フォーカス株式会社**

本社/〒113-0033 東京都文京区本郷4-37-18 (IROHA-JFCビル) ☎03(3815)2611  
大阪/〒541-0053 大阪市中央区本町4-6-7 (本町スクエアビル) ☎06(6262)1099  
URL:<http://www.japanfocus.co.jp/>

総発売元



株式会社 **JFCセールスプラン**

本社/〒113-0033 東京都文京区本郷4-3-4 (明治安田生命本郷ビル) ☎03(5684)8531 (代)  
大阪 ☎06(6271)3341 名古屋 ☎052(261)1931 福岡 ☎092(414)7360  
URL:<http://www.jfcsp.co.jp/>