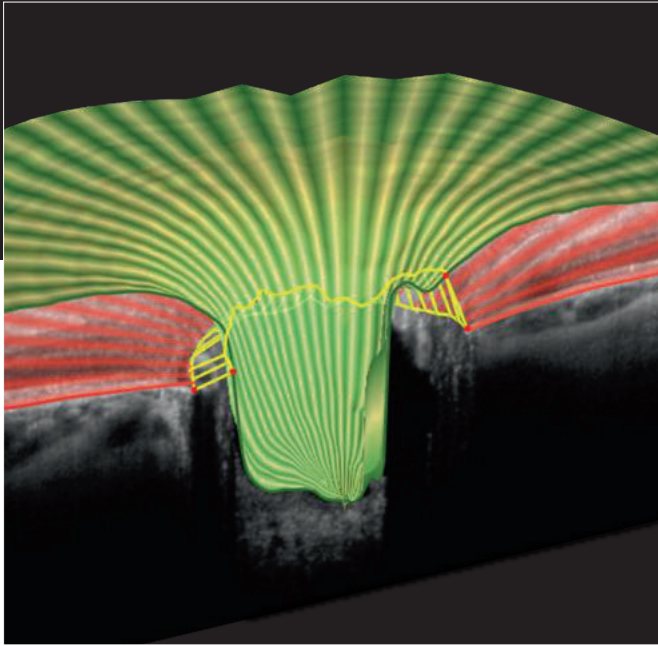


ハイデルベルグ スペクトラリス 緑内障プレミアムソフトウェア GMPE

Glaucoma Module Premium Edition



正確性×早期発見

緑内障プレミアムソフトウェアGMPEは、緑内障の早期発見と病理管理を目的とした、スペクトラリスOCT専用のソフトウェアです。

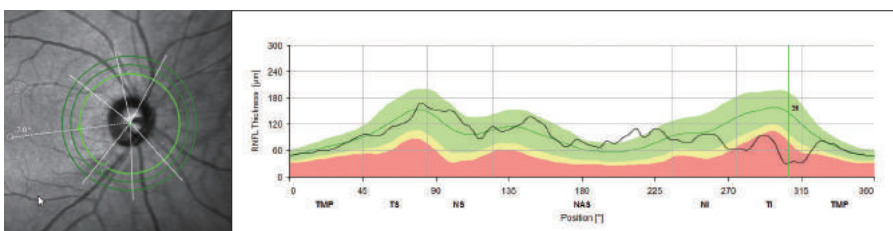
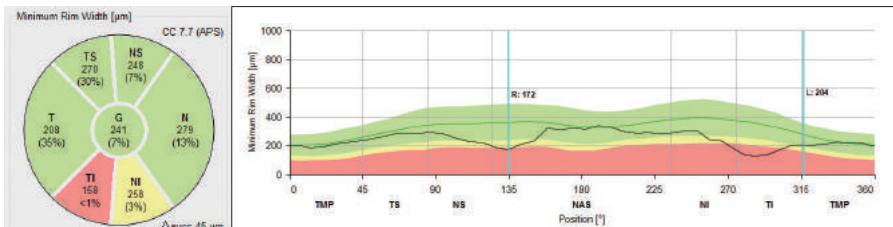
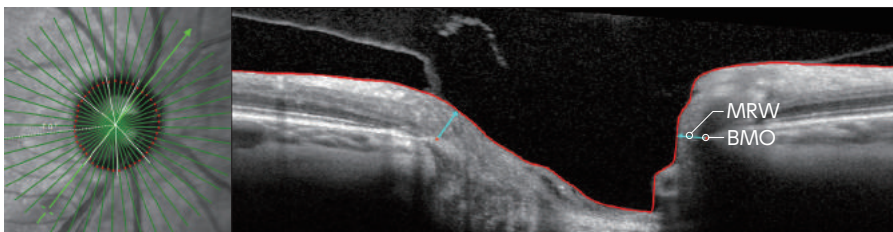
緑内障早期発見を目的とした さまざまな評価モードを搭載

視神経乳頭Rimのブルッフ膜の開口部(BMO)を自動解析し、解剖学的に正確な評価を可能にしました。また、乳頭周囲RNFL解析・黄斑部GCL解析など、さまざまな客観的評価が可能です。

一貫性・信頼性のある経過観察

測定の度に測定位置を補正する「APS機能」を搭載。一貫性のある正確な経過観察を可能にします。

視神経乳頭Rim解析 (BMO-MRW) と 乳頭周囲RNFL解析



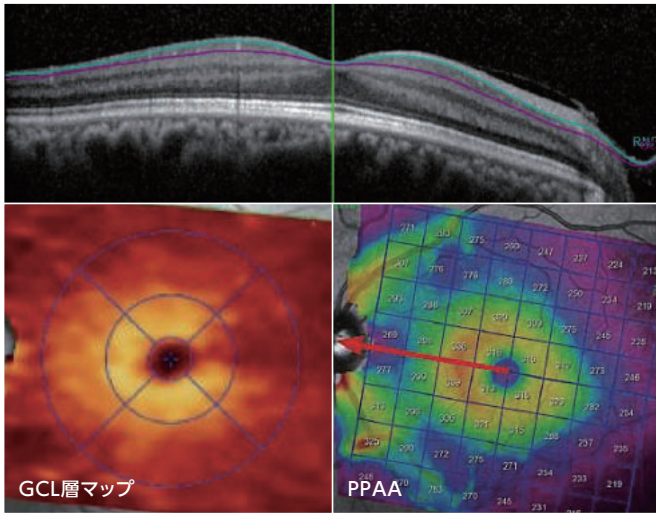
緑内障プレミアムソフトウェアGMPEは、乳頭部OCT画像からブルッフ膜開口端(BMO)を自動認識し、その箇所の視神経線維層の最少厚(MRW: Minimum Rim Width)を自動で測定、乳頭を通過する視神経線維層の本来の厚さを正確に捉えることができます。

測定は24本のラジアルスキャンによって検出されたBMO48点すべてで行われ、年齢別日本人正常眼データベースと比較されます。

さらに、乳頭周辺部に径の異なる3種類のサークルスキャンを行うことで、さまざまなサイズの乳頭に対するRNFL解析を可能にしました。

これらの結果は年齢別日本人正常眼データベースと比較されます。

GCL解析と網膜10層自動セグメンテーション



スペクトラリスOCTでは網膜を10層に自動セグメンテーションできる機能を搭載しています。これによりGCL層 (Ganglion Cell Layer/神経節細胞層) のみ自動分離して単体の評価を行うことが可能です。

結果はGCL厚マップとして表示することができます。測定結果はFoBMO(Fovea to Bruch's Membrane Opening)に沿って後極部非対称性解析 (PPAA:Posterior Pole Asymmetry Analysis) により上下非対称性の比較解析を行うことができます。

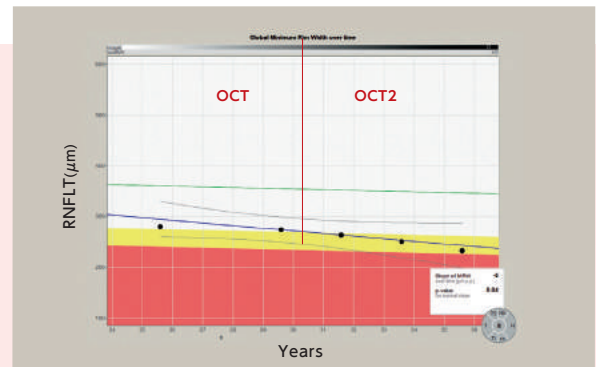
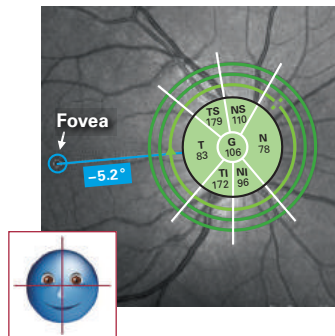
※ PPAA解析は網膜厚全層のみ可能です。

自動的位置決定システム(APS)による経過観察

スペクトラリスOCTにはAPS機能 (Anatomic Positioning System) が搭載されています。

APSはGPSのようなナビゲーションシステムで、初回の検査時、中心窩とブルッフ膜開口端(BMO)中心の2点を結んだ中心軸 (FoBMO)を患者独自の情報として登録します。このFoBMO軸はその後、検査を行う度に照合され、正確な位置合わせを行います。

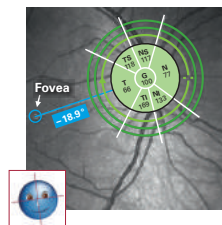
APS機能を使用することで患者の頭部の傾きを補正するだけでなく、解剖学的にも信頼性・再現性の高い一貫性のあるマッピングを可能にしました。



APS機能は乳頭部ラジアルスキャンやサークルスキャン、黄斑部GCL厚測定で使用できます。測定されたすべてのパラメーターは患者個々のFoBMO軸に関連づけられていますので、一貫性ある正確な経過観察を可能にします。また、OCTからOCT2へアップグレードしても従来の経過観察を継続することができます。

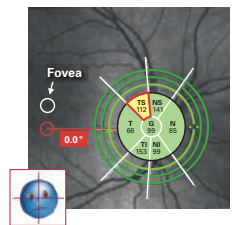
With APS APSがある場合

スキャン測定時に中心窩とBMO中心が自動計測され、前回測定時に登録されたFoBMO軸に合わせてアライメントを行います。これにより、同位置での再現性の高い結果を得ることができます。



Without APS APSがない場合

スキャン測定時に測定位置が調整されず、頭部傾斜や回旋を補正することができません。中心軸がずれたままスキャンやデータの解析が行われますので、誤った結果がレポートされてしまう場合があります。頭部傾斜や測定位置のズレは測定誤差を引き起こす原因となります。



医療機器認証番号 220AIBZX00005000

製造販売元

JFC® ジャパン フォーカス株式会社

本社：〒113-0033 東京都文京区本郷 4-37-18 IROHA-JFCビル TEL.03-3815-2611
大阪：〒541-0053 大阪市中央区本町 4-6-7 本町スクウェアビル TEL.06-6262-1099
URL：<http://www.japanfocus.co.jp/>

製造元

Heidelberg Engineering GmbH, Heidelberg Germany

総発売元

Sales Plan 株式会社 JFCセールスプラン

本社：〒113-0033 東京都文京区本郷 4-3-4 明治安田生命本郷ビル TEL.03-5684-8531
大阪：TEL.06-6271-3341 名古屋：TEL.052-261-1931 福岡：TEL.092-414-7360
URL：<http://www.jfcsp.co.jp/>