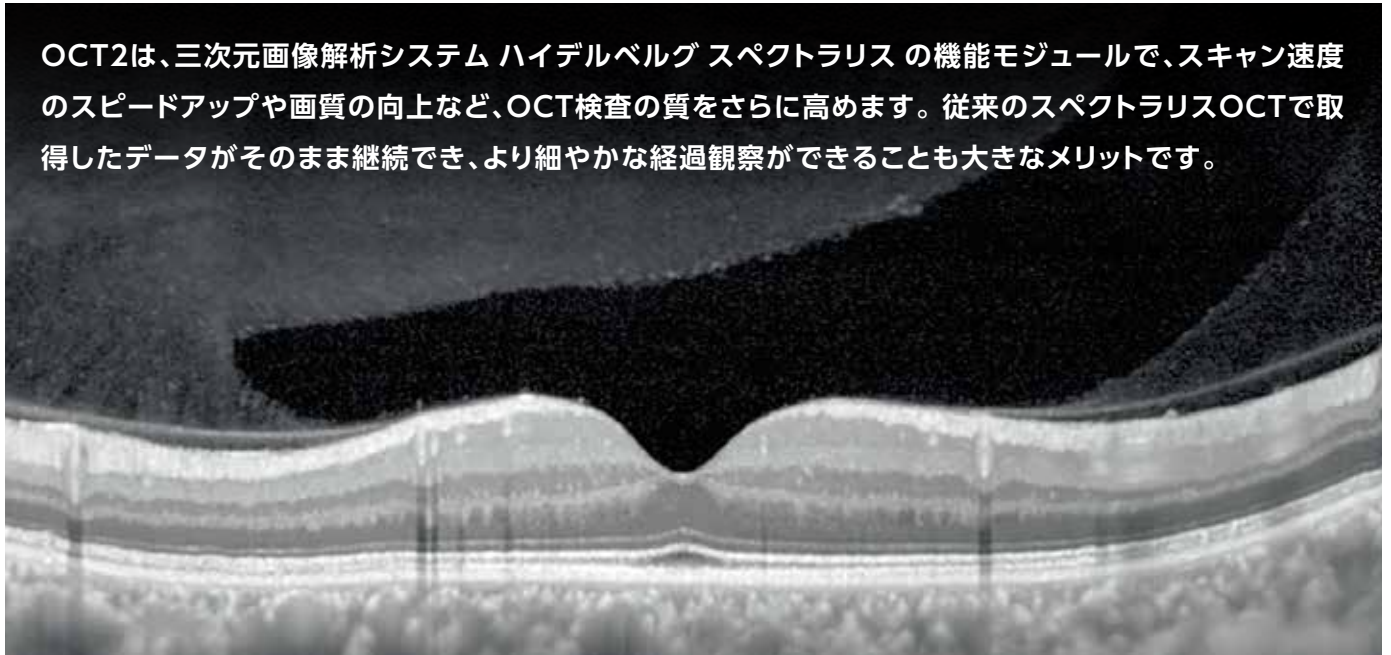


# ハイデルベルグ スペクトラリス OCT 2

## よりスピーディで信頼性の高いOCT検査を実現

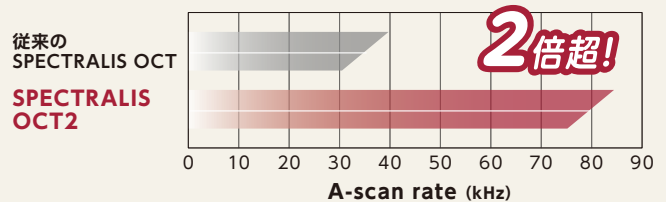
OCT2は、三次元画像解析システム ハイデルベルグ スペクトラリス の機能モジュールで、スキャン速度のスピードアップや画質の向上など、OCT検査の質をさらに高めます。従来のスペクトラリスOCTで取得したデータがそのまま継続でき、より細やかな経過観察ができることも大きなメリットです。



### スペクトラリスOCTに比べ、 スキャン速度2倍

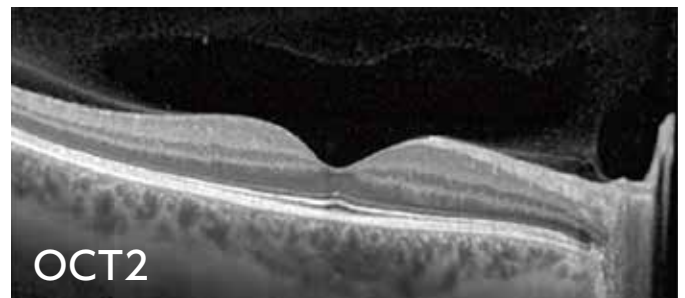
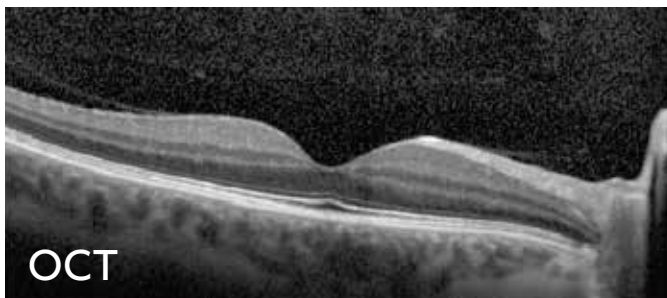
OCT A-Scanスピードが85kHzに向上し、さらにPCインターフェースを変更することにより、検査時間を大幅に短縮。患者様の負担も軽減されます。

#### スキャン速度の比較



### 高コントラストで、 より鮮明な画質のOCT画像

従来のスペクトラリスOCTに比べて、硝子体から脈絡膜に至る広い範囲で、高コントラストでより鮮明な画質のOCT画像が得られます。



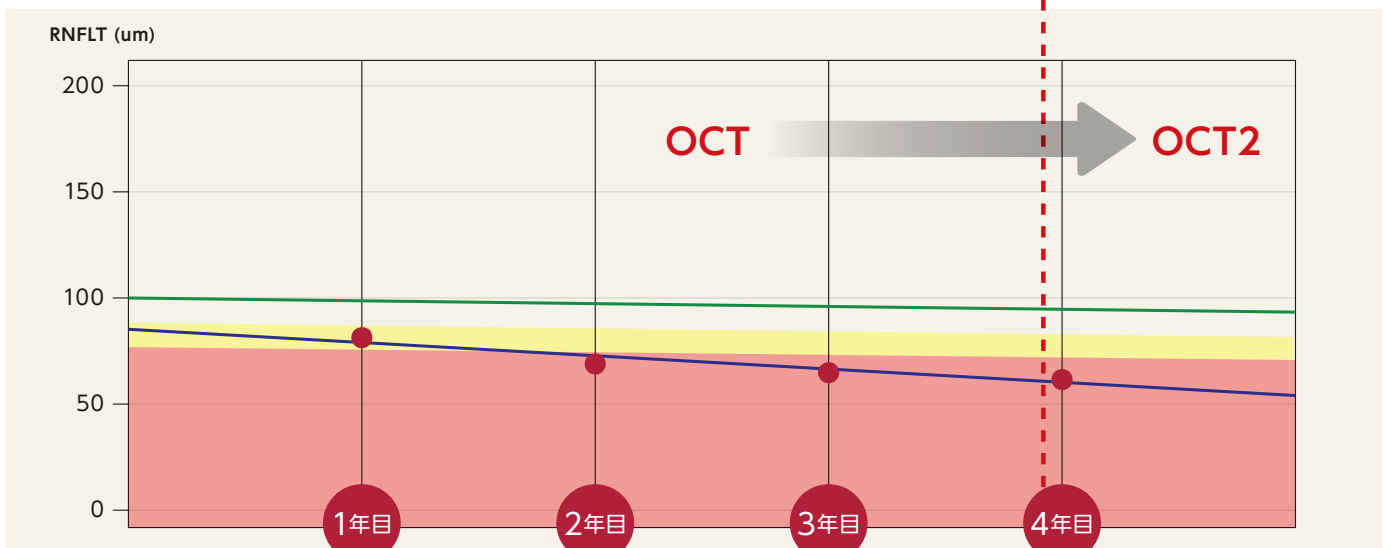
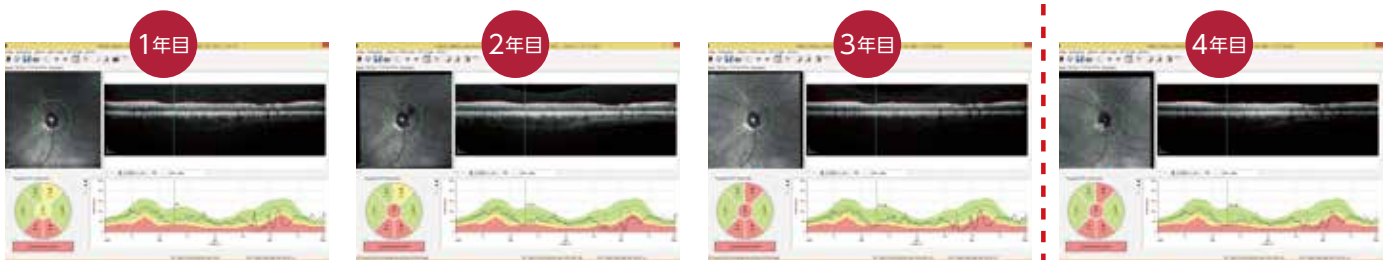
## OCTの機能はそのままに、 再現性・信頼性の高い検査を実現

ハイデルベルグエンジニアリング社の伝統的血管照合技術を使用したTruTrack™デュアルビームアイトラッキングシステムにより、たえず動いている眼に対しても眼底の位置を正確に認識、全く同じ位置でのOCT撮影が可能です。この技術がOCT2でも有効に働き、より再現性に優れた信頼性の高いOCT検査が実現できます。

## アップグレード後も従来からの 経過観察を継続

OCT2へアップグレードしても、スペクトラリスOCTで取得されたデータとの互換性があるため、従来からの経過観察を継続することができます。緑内障プレミアムソフトウェアGMPEにおける経過観察も継続できます。

### スペクトラリスの経過観察継続性



製造販売元

**JFC®** ジャパン フォーカス株式会社

本社：〒113-0033 東京都文京区本郷 4-37-18 IROHA-JFCビル TEL.03-3815-2611  
大阪：〒541-0053 大阪市中央区本町 4-6-7 本町スクウェアビル TEL.06-6262-1099  
URL：<http://www.japanfocus.co.jp/>

製造元

Heidelberg Engineering GmbH, Heidelberg Germany

総発売元

**Sales Plan** 株式会社 JFCセールスプラン

本社：〒113-0033 東京都文京区本郷 4-3-4 明治安田生命本郷ビル TEL.03-5684-8531  
大阪：TEL.06-6271-3341 名古屋：TEL.052-261-1931 福岡：TEL.092-414-7360  
URL：<http://www.jfcsp.co.jp/>

医療機器認証番号 220AIBZX00005000